

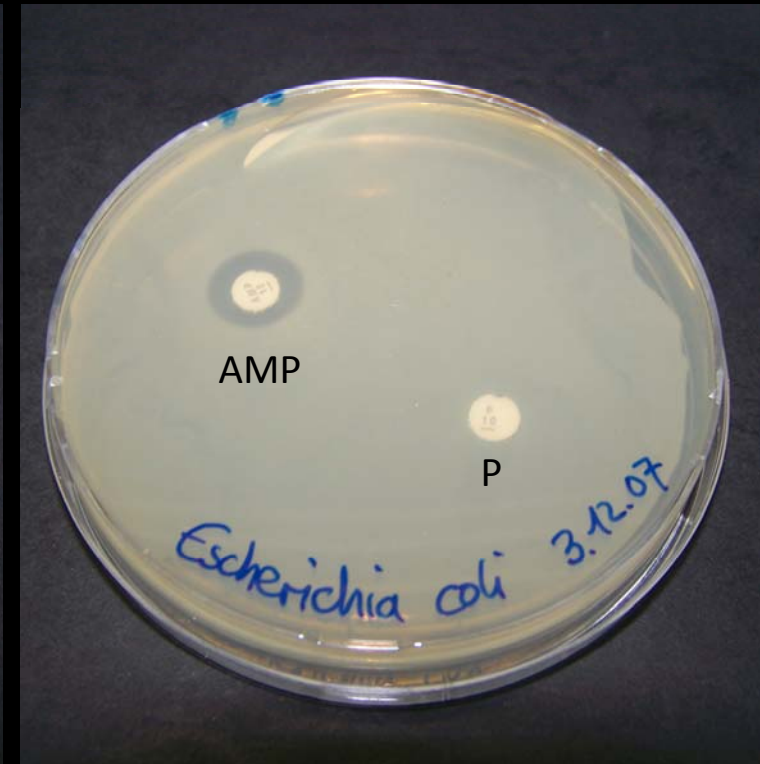
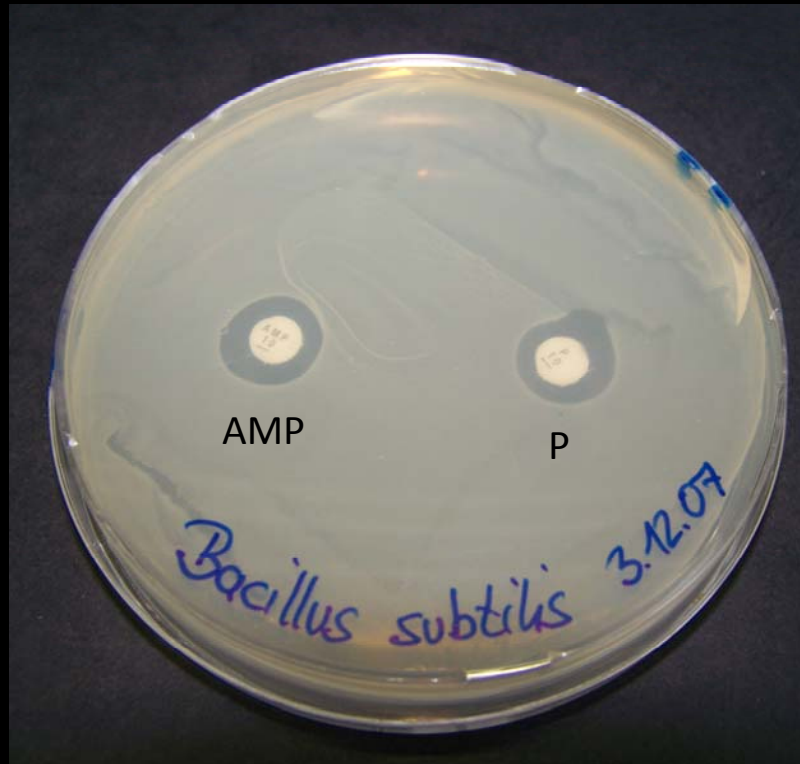


Fotos von den Experimenten

Wirkungsspektrum von Penicillin – gram⁺ und gram⁻ Bakterien



Stunde 6
Seite 31



Wirkungsspektrum von Penicillin: Während das natürliche Penicillin G (rechtes Plättchen) nur gegen gram-positive Bakterien wirkt (Penicillin kommt nicht durch die äußere Membran von gram-negativen Bakterien), wirken halb-synthetische Penicilline wie Ampicillin (linkes Plättchen) gegen gram-positive UND gram-negative Bakterien.